

30 ANNI

COMPAGNI DI BANCO

DA 30 ANNI, IN VIAGGIO



6 - 9 G I U G N O

2 0 1 9

Con il patrocinio di:



Con il contributo di:



Con il sostegno di:

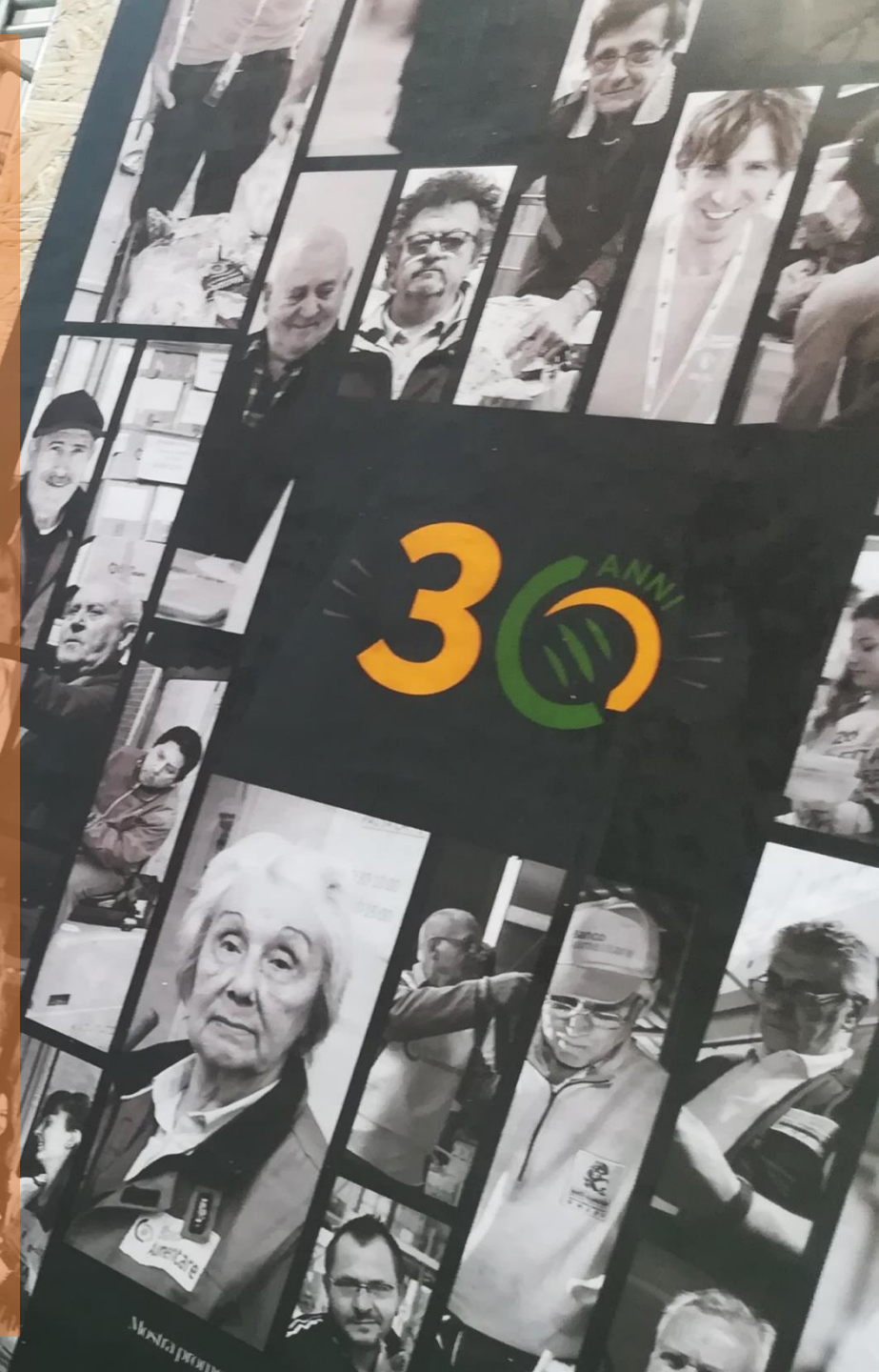


Con la collaborazione di:



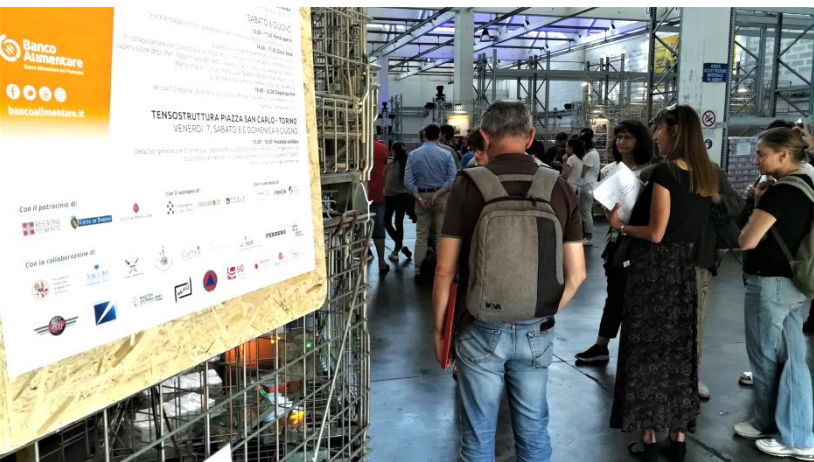
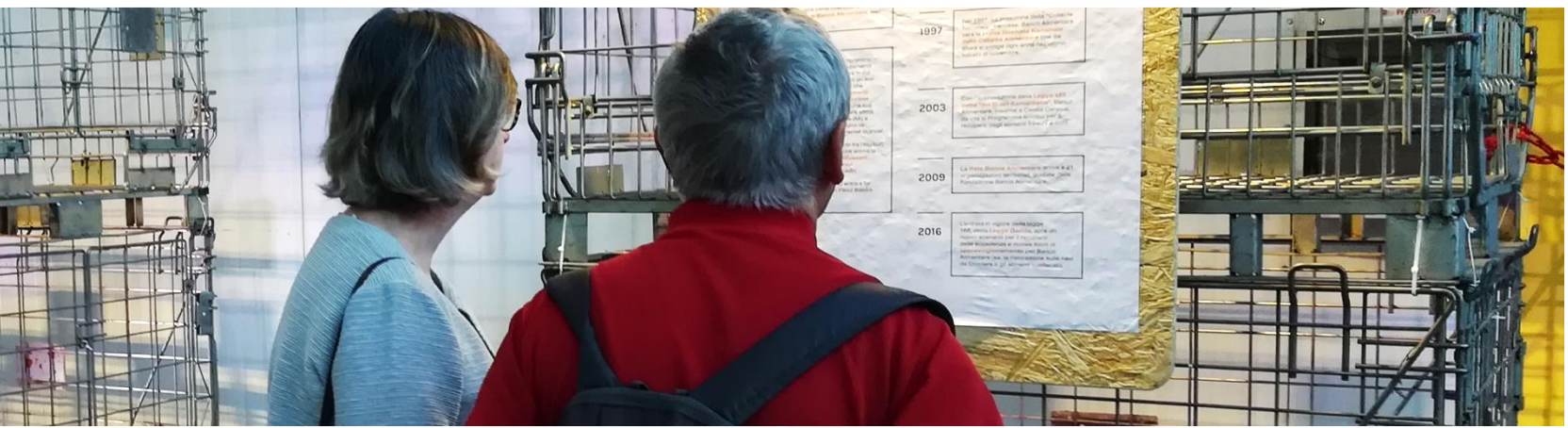
LA MOSTRA

15 pannelli fotografici
e alcuni video
per raccontare la storia
di questi 30 anni in Italia
attraverso lo sguardo,
i sorrisi, i gesti
di chi l'ha vissuta.



Non sono le parole
a cambiare il mondo
e nemmeno
le promesse...





... il mondo è cambiato
dalle persone
e dai gesti che compiono.





LA TENSOSTRUTTURA

#PEDALACONNOI,
la pedalata solidale
che ha trasformato i km
percorsi in kg di cibo
donato da Eataly e Cortilia.





PIAZZA SAN CARLO
TORINO



OLTRE 300
PEDALATORI...



...IN TRE
GIORNI!



...ALCUNI
D'ECCEZIONE...



TRENTENNALE 1989//2019



TRAGUARDO
RAGGIUNTO...
E SUPERATO!

500 kg di cibo donati!





Compagni di Banco
DA 30 ANNI, IN VIAGGIO

Convegno

“Dalla grande distribuzione alla conservazione casalinga: come ridurre gli sprechi alimentari”

A cura di Istituto Zooprofilattico Sperimentale del Piemonte Liguria e Valle d'Aosta



bancoalimentare.it



Con il patrocinio di: REGIONE PIEMONTE, Città di Torino, CITTÀ DI MONCALIERI

Con il sostegno di: Consorzio di San Paolo, FONDAZIONE IFOIT, REALE FONDATION, Rotary, UnipolSai, IGT

Con la collaborazione di: ASCOM, Cortilia, CATALY, eepat, FERRERO, SID, Diabete Benigna, Slow Food, TOBIKE



I CONVEGNI



Momenti di approfondimento con Istituto Zooprofilattico Sperimentale, Società Diabetologi Italiani e sostenitori istituzionali.

TRENTENNALE 1989//2019



30 ANNI

Compagni di Banco
DA 30 ANNI, IN VIAGGIO

Convegno

*L'alimentazione in contesti difficili:
come sfidare il diabete e l'obesità.*

A cura della Società Italiana di Diabetologia - Diabete Ricerca

Banco Alimentare
Servizi Alimentari del Piemonte
bancoalimentare.it

SID Società Italiana di Diabetologia
Diabete Ricerca

Con il patrocinio di:
REGIONE PIEMONTE, Città di Torino, Città di Moncalieri

Con il sostegno di:
Comitato di San Paolo, FONDAZIONE ICF, REALE

Con il contributo di:
Rotary, UnipolSai, volto

Con la collaborazione di:
Assessorato Regionale di Sanità, ASCOM, Cortilia, EAT.ITALY, e-pat, FERRERO, Ministero della Sanità, MAU, SID, Diabete Ricerca, Slow Food, TOBIKE





COMPAGNI DI BANCO
DA 30 ANNI. IN VIAGGIO

Convegno

*“La solidarietà che accoglie.
Se il dono del cibo diventa inclusione,
grazie a sostenitori e donatori privati.”*

Presentazione del Bilancio Sociale del Banco Alimentare del Piemonte
Premiazione Donatori Gold del Banco Alimentare del Piemonte



bancoalimentare.it



Con il patrocinio di:
REGIONE PIEMONTE, Corte di Trapani, Città di Novara

Con il sostegno di:
Compagnia di San Paolo, FONDAZIONE IGT, REALE FOUNDATION

Con il contributo di:
Rotary, UnipolSai, VOLTO

Con la collaborazione di:
Accademia Italiana di Belle Arti, ASCOM, Cortilia, EATALY, epat, FERRERO, SID, Dieta Ricerca, Slow Food, TOBIKE





Presentazione del
BILANCIO SOCIALE 2018



1° CHARITY AWARD

Un riconoscimento speciale
per chi ha dimostrato continuità nelle donazioni
a favore del Banco Alimentare del Piemonte.





TRENTENNALE 1989//2019



L'OPERA D'ARTE

*Povert , persona,
incontro, condivisione
e spreco visti attraverso
i giovani artisti
dell'Accademia Albertina
di Belle Arti di Torino.*



Disco Soup

Lo spreco si combatte divertendosi a suon di musica!
Visite al magazzino con possibilità
di assistere alla preparazione della Disco Soup

Sabato 8 giugno 2019 ore 10.00-13.00 / 14.30-17.30
C.so Roma 24 ter - Moncalieri TO
Ingresso libero sino ad esaurimento posti

LA DISCO SOUP

9 Chef torinesi
per un grande evento
a base di piatti anti-spreco
e divertimento!







| Sì Chef!



...GAZPACHO



...RAVIOLI
DI VERDURA

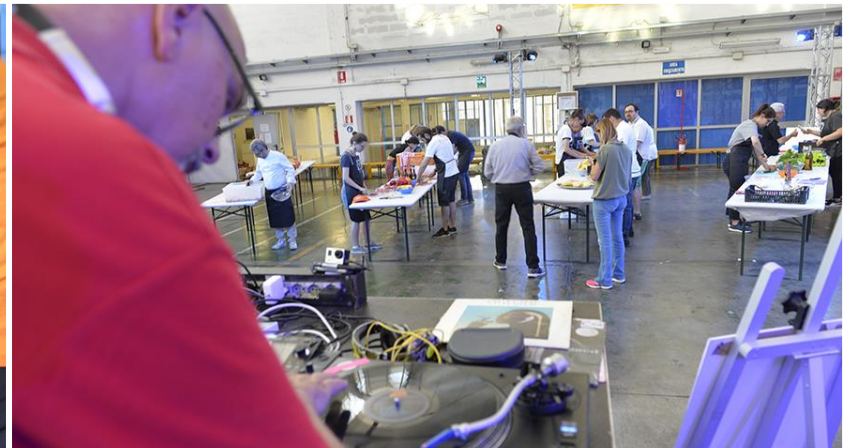


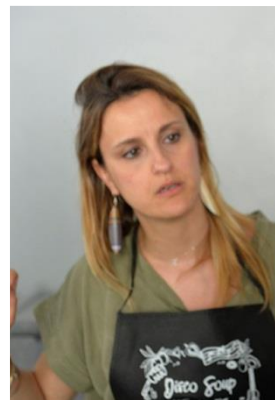
...MACEDONIA



LA FESTA

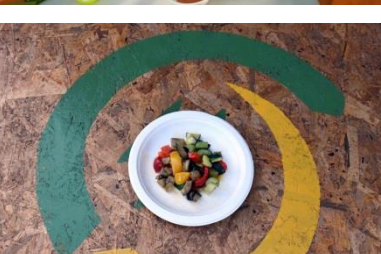
Una serata di festa fatta
di condivisione, amicizia
e tanta buona musica!







TRENTENNALE 1989//2019



BANCO ALIMENTARE
SEDE DI MONCALIERI





Con il patrocinio di:



Con il contributo di:



Con il sostegno di:



Con la collaborazione di:



Accademia
Albertina
di Belle Arti
di Torino



GRAZIE A TUTTI COLORO
CHE HANNO RESO POSSIBILE QUESTO NOSTRO EVENTO

Fotografie di: Paolo Cugudda, Gigi Padovani, Simone Cerrato